

→ HYDRAULIKPUMPE UND DRUCKÜBERSETZER

ROLLBLOC-Pumpe für Handbetrieb

Bedienhebel mit **Doppelfunktion:** Druckaufbau/Druckentlastung
mit Tank und Druckbegrenzung
Anschluss G 1/8 "

Standardausführung Hydraulikpumpe

Trag- element	Werkzeug- gewicht max.	Betriebs- druck	Bestell- Code
Kugelleiste	100 kN	40 bar	HP 1/40
	200 kN	40 bar	HP 2/40
Wälzleiste	200 kN	80 bar	HP 1/80

ROLLBLOC-Druckübersetzer

Pneumatisch-hydraulische Druckerzeugung

Luftdruckbedarf 5 bar, Anschluss G 1/4", Steuerventil nach Wahl
Hydraulikanschluss G 1/8 ", wartungsfreier Dauerbetrieb

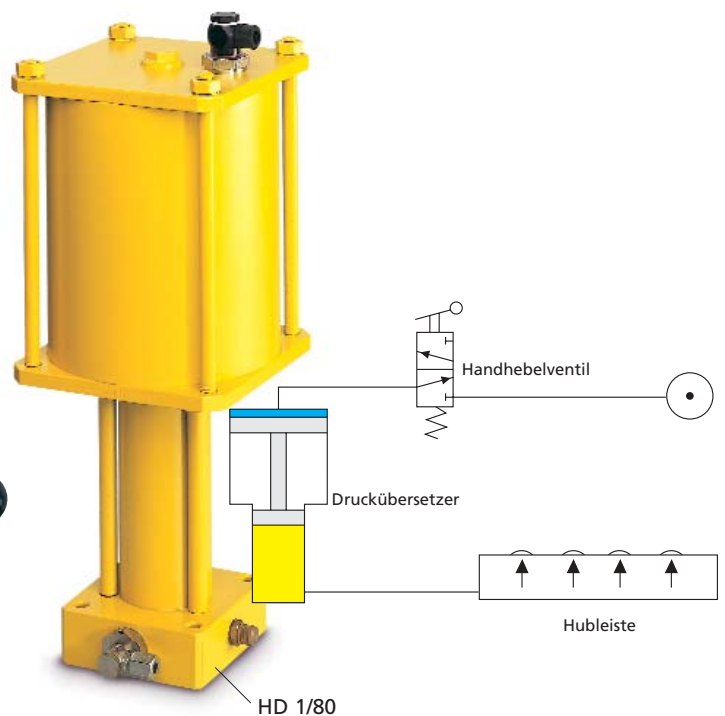
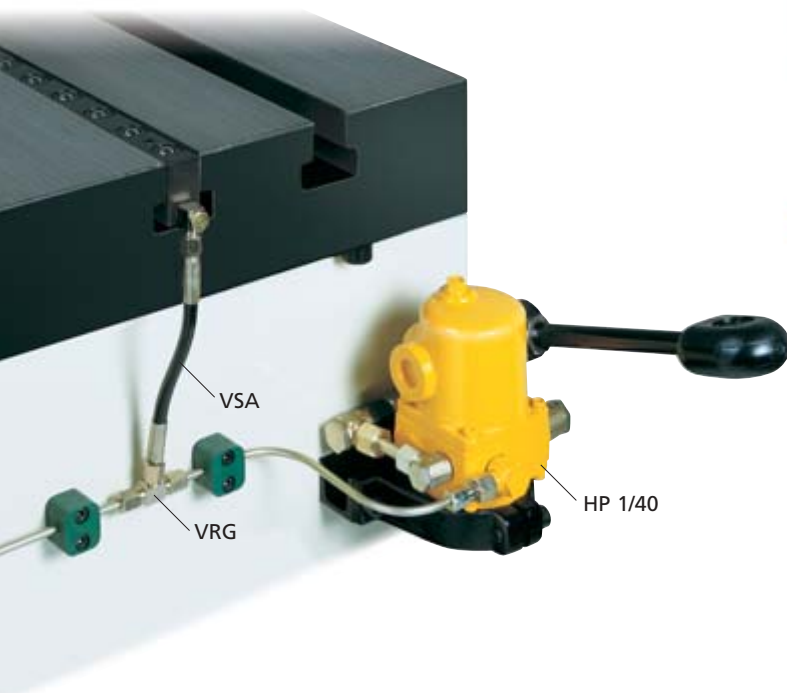
Standardausführung Druckübersetzer

Trag- element	Werkzeug- gewicht max.	Betriebs- druck	Bestell- Code
Kugelleiste	200 kN	40 bar	HD 1/40
Wälzleiste	200 kN	80 bar	HD 1/80

Steuerventile für Druckübersetzer

3-Wege-Ventil Ausführung	Bestell- Code
Handhebel/mechanisch	HM 3/01
Magnetventil/24 V*	MV 4/01

*mit gekapseltem Schlüsselschalter

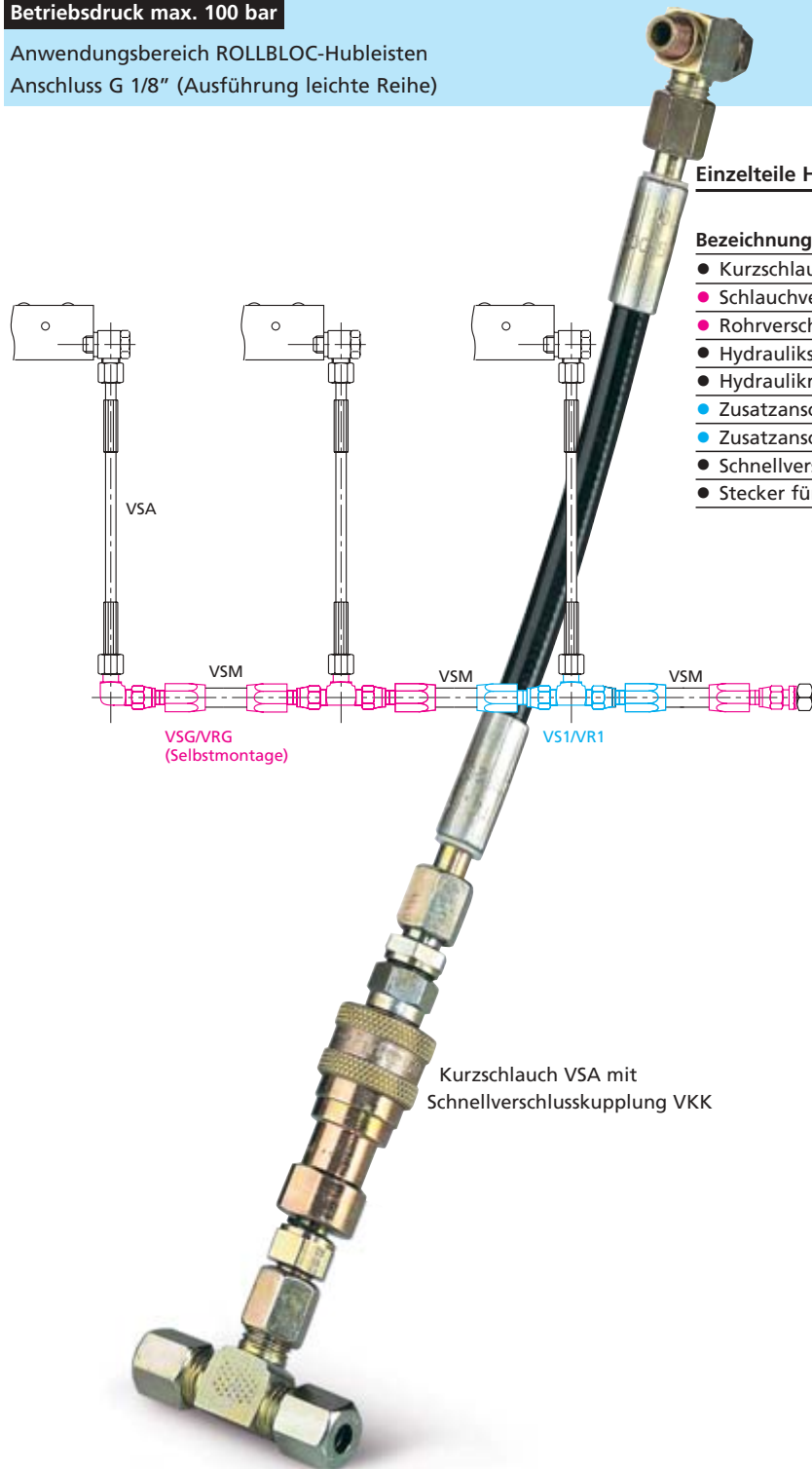


**GÜTHLE****ROLLBLOC**

→ ZUBEHÖR FÜR

HYDRAULIK-HUBLEISTEN

Schläuche und Verschraubungen für Hydraulik-Hubleisten

Betriebsdruck max. 100 barAnwendungsbereich ROLLBLOC-Hubleisten
Anschluss G 1/8" (Ausführung leichte Reihe)

Einzelteile Hydrauliknetz

Bezeichnung	Bestell-Code
● Kurzschlauch (200 mm)	V S A
● Schlauchverschraubungssatz	V S G
● Rohrverschraubungssatz	V R G
● Hydraulikschlauch NW4 (Meterware)	V S M
● Hydraulikrohr 6 x 1 (Meterware)	V R M
● Zusatzanschluss (Schlauchverbindung)	V S 1
● Zusatzanschluss (Rohrverbindung)	V R 1
● Schnellverschlusskupplung kompl.	V K K
● Stecker für Kupplung	V K S

Kurzschlauch VSA mit Schnellverschlusskupplung VKK

